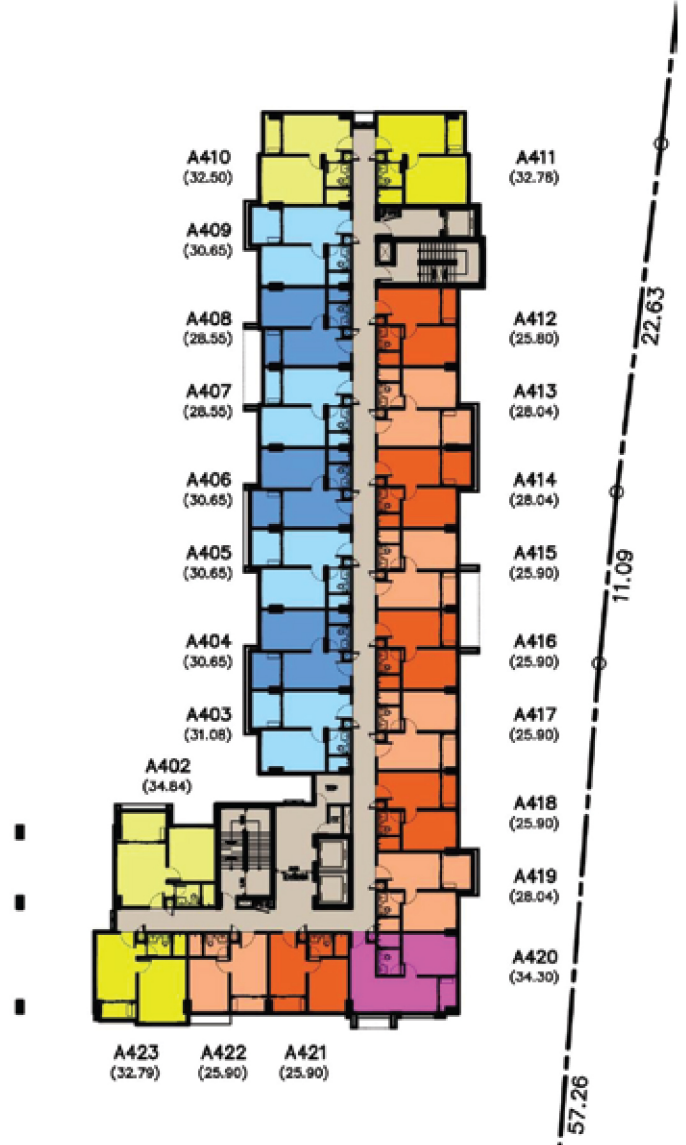




# FLOOR PLAN



ถนน ศรีชมชื่น 1ST FLOOR PLAN



T  
Y  
P  
E  
·  
R  
O  
O  
M



25.90 sq.m.



T  
Y  
P  
E  
·  
R  
O  
O  
M



28.04 sq.m.

T  
Y  
P  
E  
.  
R  
O  
O  
M



28.55 sq.m.

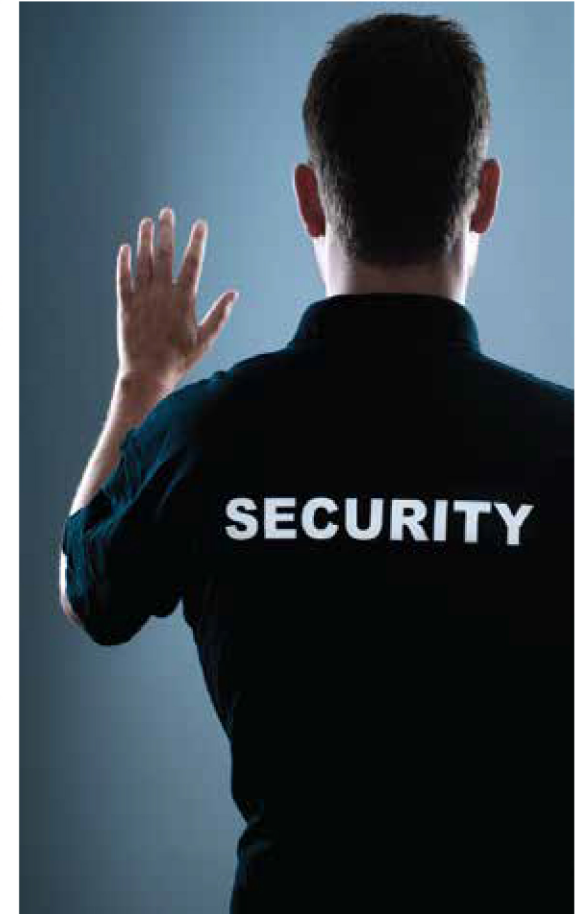


T  
Y  
P  
E  
·  
R  
O  
O  
M



30.65 sq.m.

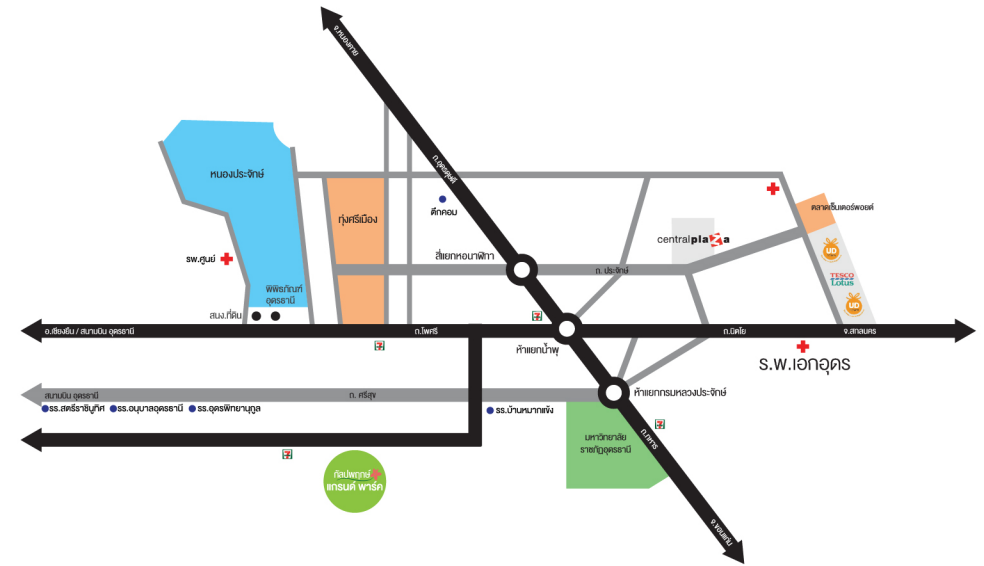
F  
A  
C  
I  
L  
I  
T  
Y



สระว่ายน้ำ  
ห้อง FITNESS  
ระบบคีย์การ์ด  
กล้อง CCTV  
รักษาความปลอดภัยตลอด 24 ชม.



ทำเลศักยภาพ  
ใกล้สถานศึกษา



กิลปพฤกษ์  
แกรนด์ พาร์ค

โทร 02 088 0999



เจ้าของโครงการ บริษัท ซี.พี.แลนด์ จำกัด (มหาชน) ทุนจดทะเบียน 3,630,310,000 บาท (ชำระเต็มมูลค่า) ที่ตั้งสำนักงานใหญ่ 313 อาคารซี.พี.ทาวเวอร์ ถนนสีลม เขตบางรัก กรุงเทพฯ กรรมการผู้จัดการใหญ่ นายสุนทร อรุณานันท์ชัย ตั้งอยู่บนที่ดิน (บางส่วนของที่ดิน) โฉนดเลขที่ 905 เลขที่ดิน 20 ตำบลสนามก้าง อำเภอเมืองอุดรธานี ก่อสร้างเป็นอาคารชุด สูง 12 ชั้น โดยจะเริ่มดำเนินการอาคาร 1 ใช้เพื่อพักอาศัยและประกอบการค้า จำนวน 504 ยูนิต เนื้อที่ดินประมาณ 5-2-55.9 ปัจจุบันโครงการได้มีการก่อสร้างแล้วเสร็จพร้อมใช้งาน ปัจจุบันที่ดินไม่มีการผูกพันและจะจดทะเบียนเป็นอาคารชุดเมื่อก่อสร้างแล้วเสร็จ เจ้าของห้องชุดจะต้องชำระค่าใช้จ่ายทรัพย์สินส่วนกลางและปฏิบัติตามเงื่อนไขที่กำหนดในข้อบังคับนิติบุคคลอาคารชุด ภาพที่ใช้ทั้งหมดเป็นภาพที่ใช้โฆษณาเท่านั้น บริษัทขอสงวนสิทธิ์ในการเปลี่ยนแปลงเงื่อนไขโดยไม่ต้องแจ้งให้ทราบล่วงหน้า