



ใกล้บึงซี ด.เศรษฐกิจ

สมุทรสาคร



คอนโดพร้อมอยู่

02 088 0999

LINE @cpland



# เอส คอนโด สมุทรสาคร

หนึ่งในโครงการคุณภาพจาก ซี.พี.แลนด์

คอนโดมิเนียมนันทสมัย แห่งแรกในสมุทรสาคร ติดถนนเศรษฐกิจ บนพื้นที่ศักยภาพ ท่าเลใจกลางเมือง เชื่อมต่อทุกเส้นทาง



TYPE 1B-A

23.31 ตร.ม.



TYPE 1B-B

26.32 ตร.ม.



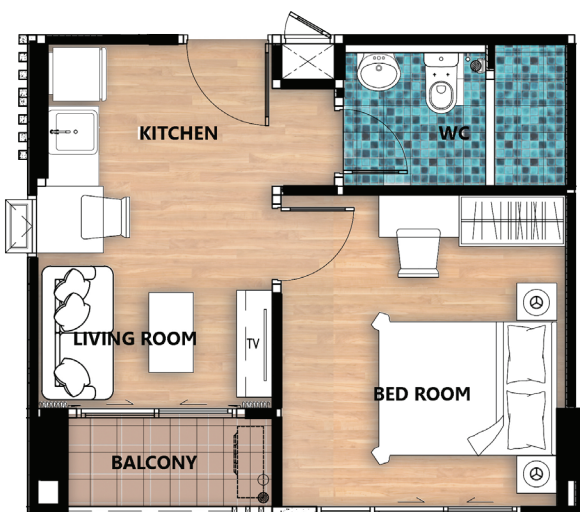
TYPE 1B-C

28.36 ตร.ม.



TYPE 1B-C

29.34 ตร.ม.



TYPE 1B-D

30.49 ตร.ม.



ฟังก์ชันห้อง จัดสรรบนพื้นที่ใช้สอยอย่างลงตัว  
 คุ้มค่าทุกตารางนิ้ว ตอบสนองกิจกรรม  
 ในชีวิตประจำวันได้สมบูรณ์แบบ

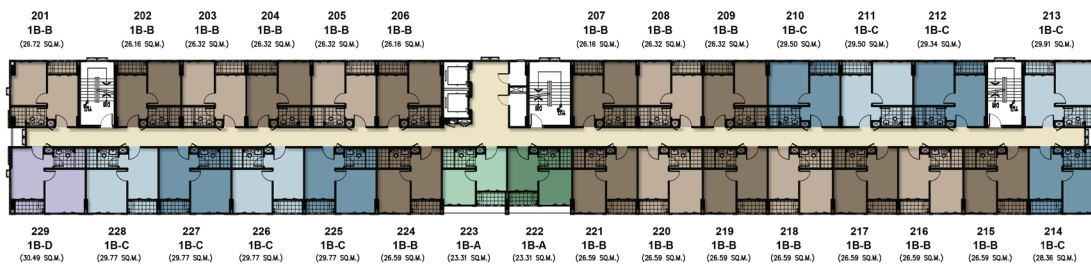


2<sup>nd</sup> - 8<sup>th</sup>  
Floor

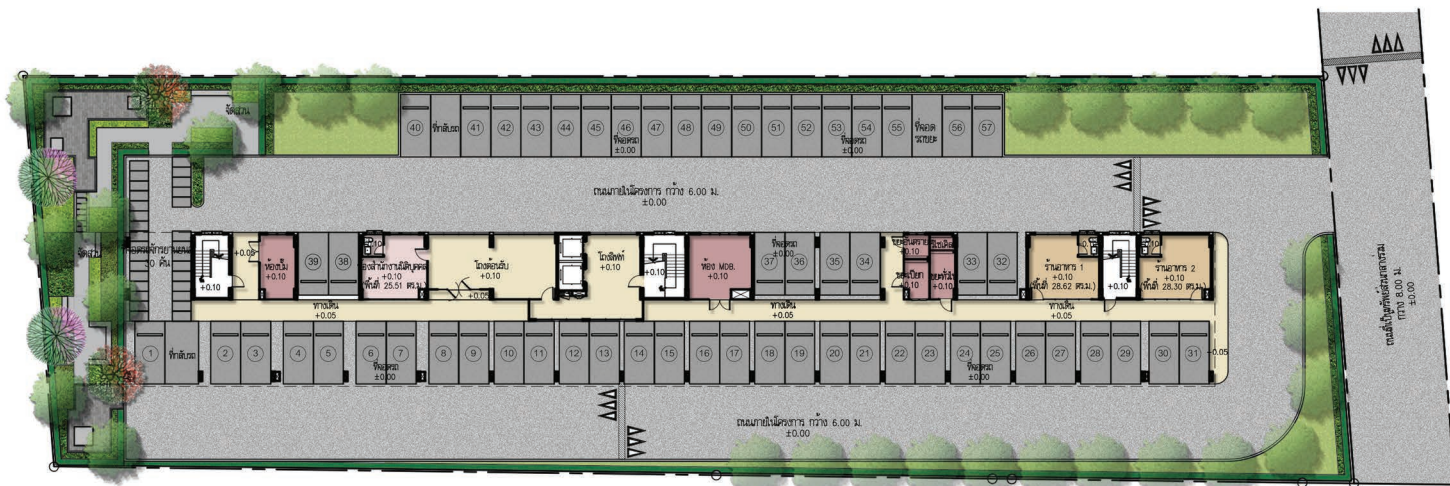


อาคาร B

Ground Floor



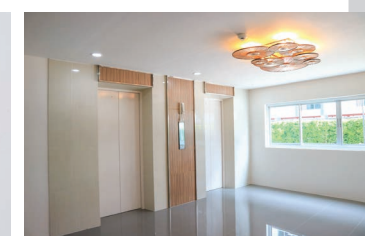
2<sup>nd</sup> - 8<sup>th</sup>  
Floor



อาคาร A

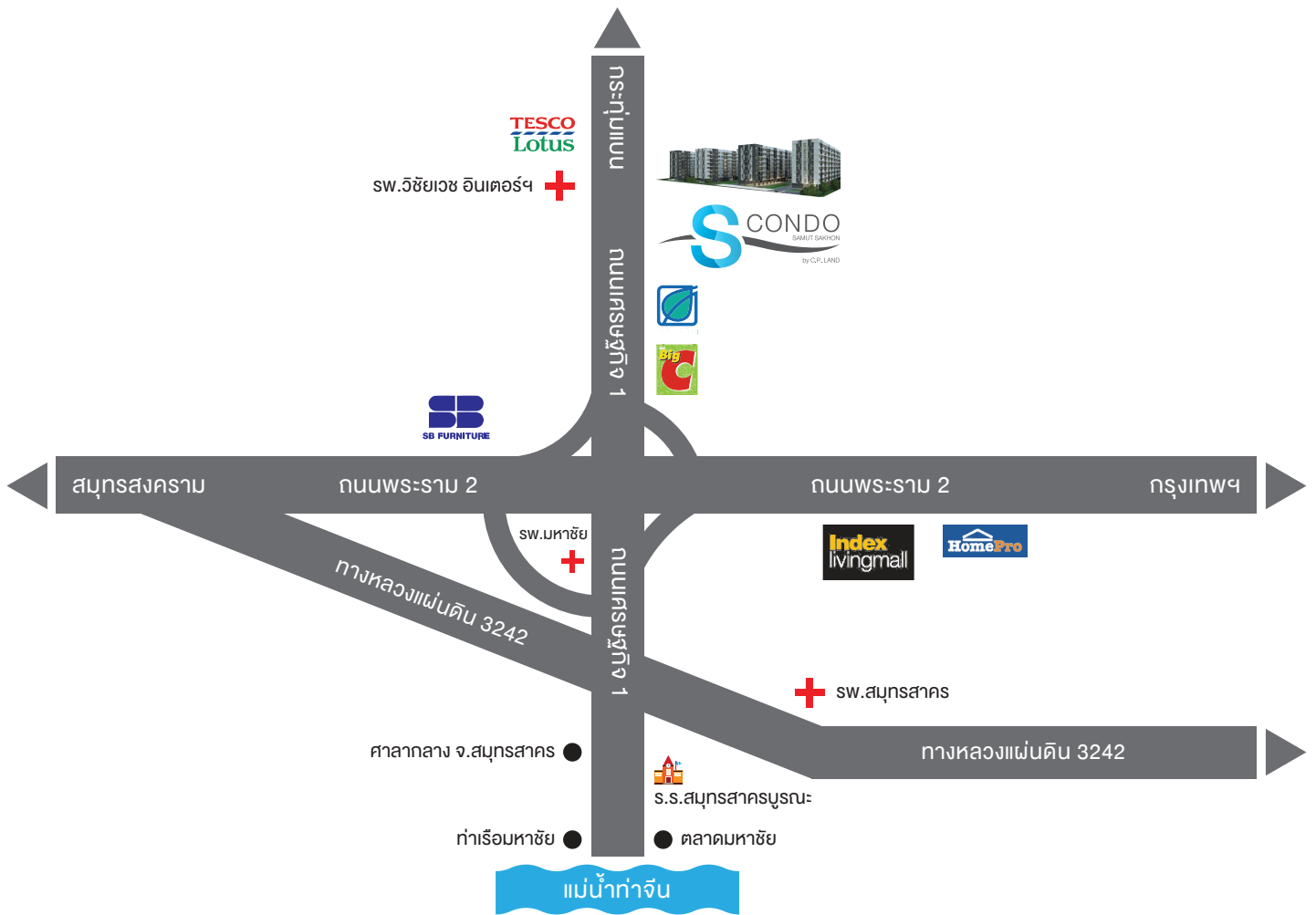
Ground Floor





**ยกระดับการใช้ชีวิตของคุณ** เพิ่มความสะดวกสบายด้วยสิ่งอำนวยความสะดวกทันสมัย

- ▶ ล็อบบี้รับรองลูกค้า ▶ ห้องออกกำลังกายพร้อมอุปกรณ์ ▶ ลิฟท์โดยสาร 2 ชุด / อาคาร
- ▶ เข้าออกอาคารด้วยระบบคีย์การ์ด ▶ CCTV และเจ้าหน้าที่รักษาความปลอดภัยตลอด 24 ชม.
- ▶ อินเทอร์เน็ตความเร็วสูง ▶ ลานจอดรถ



เอส คอนโด สมุทรสาคร

ใกล้บีทีเอส ถนนเศรษฐกิจ

02 088 0999

LINE @cpland



[www.cplandproperty.com](http://www.cplandproperty.com)

เจ้าของโครงการ บริษัท ซี.พี.แลนด์ จำกัด (มหาชน) ทุนจดทะเบียน 3,630,310,000 บาท (ชำระเต็มมูลค่า) ที่ตั้งสำนักงานใหญ่ : 313 อาคารซี.พี.ทาวเวอร์ ถนนสีลม แขวงสีลม เขตบางรัก กรุงเทพมหานคร กรรมการผู้จัดการใหญ่ นายสุนทร อรุณานนทชัย โครงการตั้งอยู่บนโฉนดที่ดินเลขที่ : 8058,148247และ-148248 เลขที่ดิน 200,323 และ 324 ถนนเศรษฐกิจ 1 ตำบลท่าทราย อำเภอเมือง จังหวัดสมุทรสาคร ก่อสร้างเป็นอาคารชุด จำนวน 2 อาคาร สูง 8 ชั้น จำนวน 410 ยูนิต แบ่งเป็นห้องชุดไว้พักอาศัย 406 ยูนิต และเพื่อใช้ประกอบการค้า 4 ยูนิต เนื้อที่ดินโครงการ ประมาณ 4 ไร่ 47 วา ปัจจุบันโครงการสร้างเสร็จแล้ว พร้อมเข้าอยู่ พร้อมโอนฯ ปัจจุบันที่ดินไม่มีการผูกพันกับสถาบันการเงิน เจ้าของห้องชุดจะต้องชำระค่าใช้จ่ายทรัพย์สินส่วนกลางและปฏิบัติ ตามเงื่อนไขที่กำหนดในข้อบังคับนิติบุคคลอาคารชุด บริษัทฯขอสงวนสิทธิ์ในการเปลี่ยนแปลงเงื่อนไข ราคาขายและโปรโมชั่นโดยไม่ต้องแจ้งให้ทราบล่วงหน้า