

กัลปพฤกษ์
ซิตี้ พลัส พิษณุโลก



ใกล้บึงซี ด.พิษณุสงคราม

พิษณุโลก



คอนโดพร้อมอยู่

02 088 0999

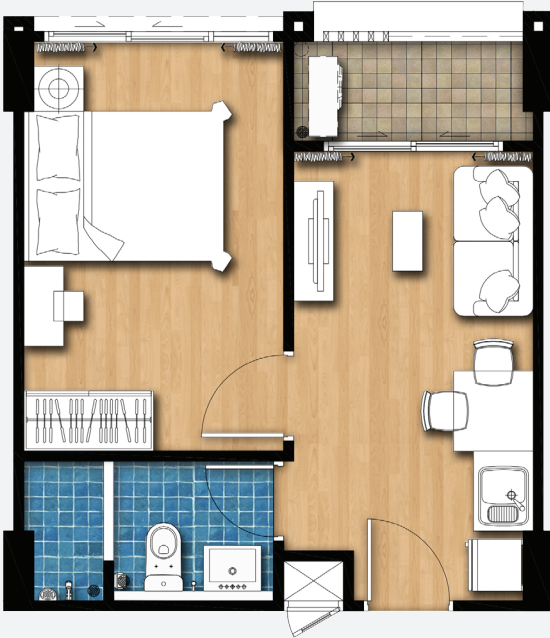
LINE @cpland



โครงการคอนโดมิเนียมสูง 8 ชั้นกับการออกแบบที่ตอบโจทย์ทุกไลฟ์สไตล์ของการอยู่อาศัยของคนเมือง ท่ามกลางสังคมคุณภาพ ครบครันด้วยสิ่งอำนวยความสะดวกมากมายและฟังก์ชันห้องที่มีความเป็นส่วนตัวที่เหมาะกับการอยู่อาศัยอย่างลงตัว



ROOM TYPE



TYPE 1 B-A

28.35 ตร.ม.



TYPE 1 B-B

34.64 ตร.ม.



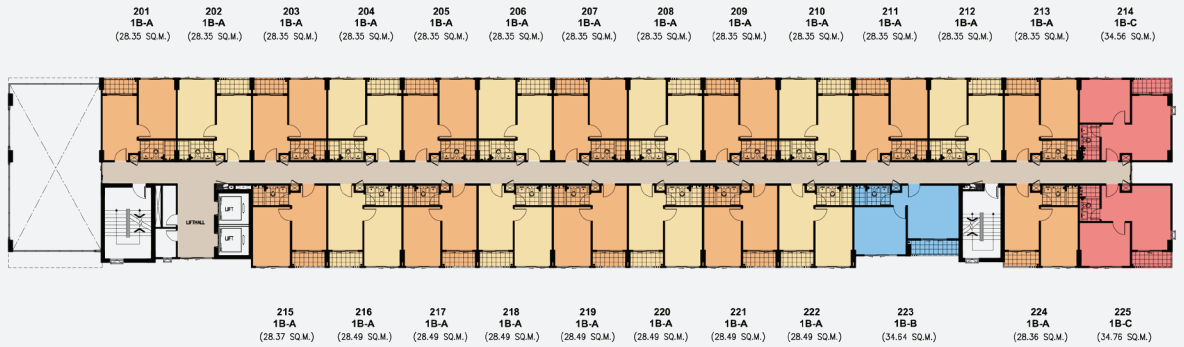
TYPE 1 B-C

34.56 ตร.ม.

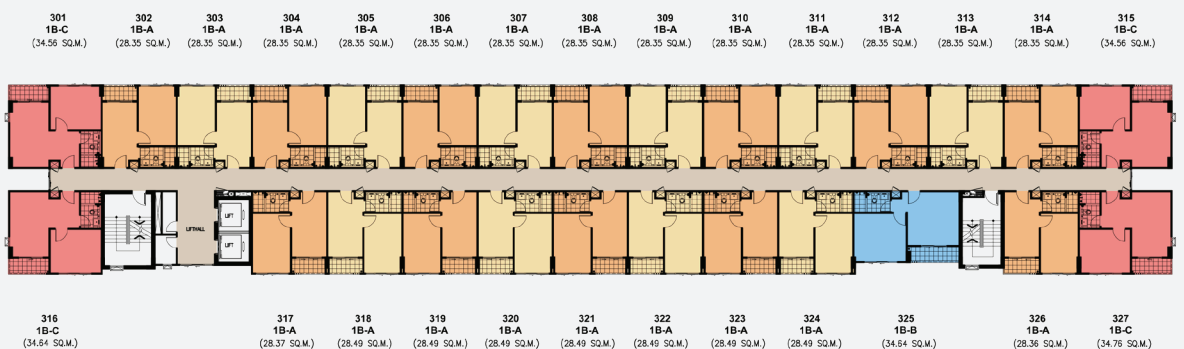
MASTER PLAN



2nd Floor



3rd - 8th Floor





- **Swimming Pool & Terrace**
สระว่ายน้ำระบบเกลือ
- **Fitness Room**
ห้องออกกำลังกาย พร้อมอุปกรณ์ครบครัน
- **CCTV & Key Card**
เข้า-ออกอาคารด้วยบัตร กล้องวงจรปิดบันทึกภาพ
และเจ้าหน้าที่รักษาความปลอดภัยตลอด 24 ช.ม.



ทำเลคุณภาพ ใจกลางเมืองพิจนุโลก
 รองรับกรงยาดตัว ศูนย์กลางอินโดจีน
 ติดถนนใหญ่ ถ.พิจัยสงคราม เพียง 200 เมตร เยื้องบิ๊กซี พิจนุโลก

กัลปพฤกษ์
 ชิตี้ พลัส พิจนุโลก

ใกล้บิ๊กซี ถ.พิจัยสงคราม

02 088 0999

LINE @cpland

CP LAND

www.cplandproperty.com

เจ้าของโครงการ บริษัท ซี.พี.แลนด์ จำกัด (มหาชน) ทุนจดทะเบียน 3,630,310,000 บาท (ชำระเต็มมูลค่า) ที่ตั้งสำนักงานใหญ่ 313 อาคาร ซี.พี.ทาวเวอร์ ถนนสีลม แขวงสีลม เขตบางรัก กรุงเทพฯ กรรมการผู้จัดการใหญ่ นายสุนทร อรุณานนท์ชัย
 กัลปพฤกษ์ ชิตี้ พลัส พิจนุโลก
 ตั้งอยู่บนที่ดินเลขที่ 185906 ตำบลอรุณภูมิ อำเภอเมืองพิจนุโลก จังหวัดพิจนุโลก ก่อสร้างเป็นอาคารชุด สูง 8 ชั้น จำนวน 1 อาคาร ใช้เพื่อพักอาศัย จำนวน 197 ยูนิต เนื้อที่ดินประมาณ 1 ไร่ 3 งาน 82 ตารางวา คาดว่าจะเริ่มก่อสร้าง ประมาณเดือนมิถุนายน ปี 2557 แล้วเสร็จประมาณ เดือนพฤศจิกายน ปี 2558 โครงการอยู่ระหว่างการอนุญาตก่อสร้าง ปัจจุบันที่ดินมีการผูกพันกับ ธนาคารซีไอเอ็มบี ไทย จำกัด (มหาชน) และจะจดทะเบียนเป็นอาคารชุด เมื่อก่อสร้างแล้วเสร็จจ้างองห้องชุดจะต้องชำระค่าใช้จ่ายทรัพย์สินส่วนกลางและปฏิบัติตามเงื่อนไขที่กำหนดในข้อบังคับนิติบุคคลอาคารชุด ภาพทั้งหมดเป็นภาพจำลองจากจริง บริษัทฯ ขอสงวนสิทธิ์ในการเปลี่ยนแปลงเงื่อนไข โดยไม่ต้องแจ้งให้ทราบล่วงหน้า เริ่มใช้ 14 กันยายน 2556 เป็นต้นไป