

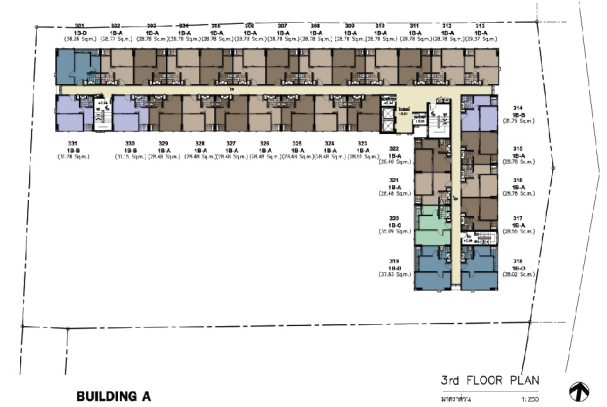


park condo
dream
● ● ● ● ● NAKHONRATCHASIMA

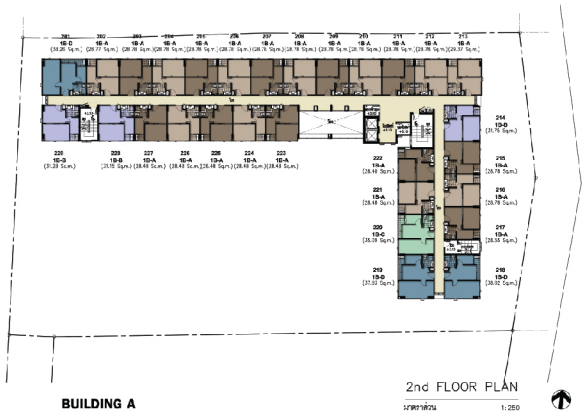
1st Floor



3rd Floor



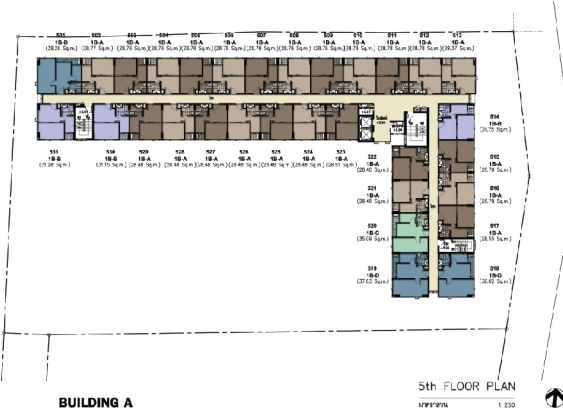
2nd Floor



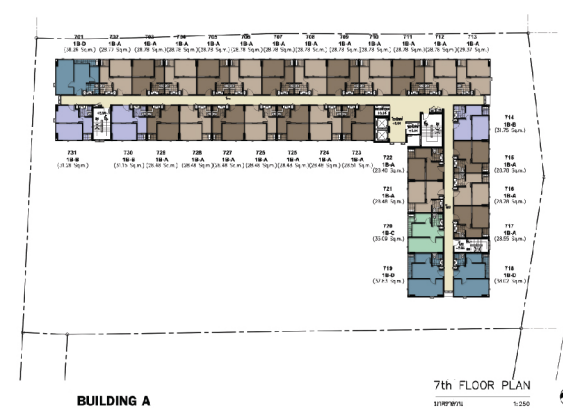
4th Floor



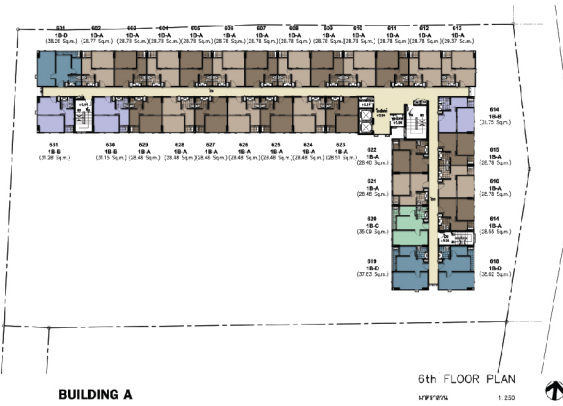
5th Floor



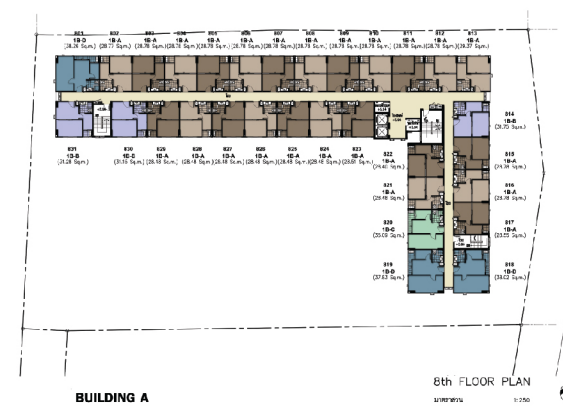
7th Floor



6th Floor



8th Floor



T
Y
P
E
.
R
O
O
M



28.78 sq.m.



T
Y
P
E
·
R
O
O
M



31.75 sq.m.



T
Y
P
E
.
R
O
O
M



35.09 sq.m.

T
Y
P
E
.
R
O
O
M



38.02 sq.m.

F
A
C
I
L
I
T
Y



สระว่ายน้ำ
ห้อง FITNESS
ระบบคีย์การ์ด
กล้อง CCTV
รักษาความปลอดภัยตลอด 24 ชม.



โทร 02 088 0999



ทำเลศักยภาพ ติดถนนมิตรภาพ
ใกล้ห้างสรรพสินค้า

เจ้าของโครงการ : บริษัท ซี.พี.แลนด์ จำกัด (มหาชน) กุญแจมือเงิน 3,630,310,000.00 บาท (ชำระเต็มมูลค่า) ที่ตั้งสำนักงานใหญ่ 313 อาคาร ซี.พี.ทาวเวอร์ ถนนสีลม แขวงสีลม เขตบางรัก กรุงเทพมหานคร
กรรมการผู้จัดการใหญ่ นายสุนทร อดุลยานนท์ โครงการรับเงินที่ดินของเดิมที่เงินเลขที่ 279225,279224 เลขที่ดิน 323,332 ตำบลบ้านใหม่ อำเภอเมืองนครราชสีมา จังหวัดนครราชสีมา ก่อสร้างเป็นอาคารชุด
จำนวน 2 อาคาร สูง 8 ชั้น อาคารละ จำนวน 287 ยูนิต อาคารมี จำนวน 180 ยูนิต รวม 2 อาคาร จำนวน 467 ยูนิต แบ่งเป็นห้องชุดเพื่อใช้พักอาศัย จำนวน 404 ยูนิต และเพื่อใช้ประกอบการค้า จำนวน 3 ยูนิต
เมื่อที่สิ้นสุดโครงการ ประมาณ 4 ไร่ 1 งาน 19.20 ตารางวา ปัจจุบันที่ดินมีการผูกพันและจดทะเบียนเป็นอาคารชุด เจ้าของห้องชุดจะต้องชำระค่าใช้จ่ายทรัพย์สินส่วนกลางและบัญชีตามเงื่อนไขที่กำหนด
ในข้อบังคับของนิติบุคคลอาคารชุด ภาพทั้งหมดเป็นภาพที่ใช้เพื่อการโฆษณาเท่านั้น บริษัทฯ ขอสงวนสิทธิ์ในการเปลี่ยนแปลงเงื่อนไขโดยไม่ต้องแจ้งให้ทราบล่วงหน้า